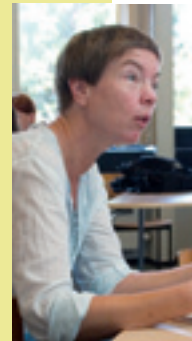


# EVA-dage giver nye kompetencer

Fælles viden, fælles sprog og praktiske redskaber til at arbejde med evaluering og dokumentation. Det er hvad pædagoger og ledelse får med fra de såkaldte EVA-dage.



AF TRINE BECKETT

Børnehuset Frugthaven vil gerne give børnene et kendskab til naturen og årstiderne. Det er et mål som står i husets læreplan. Men hvordan vurderer man om målet er nået? Og hvordan dokumenterer man vejen derhen? Det var nogle af de spørgsmål souschef Tina Schmidt Nannerup fik svar på da hun sammen med kommunens andre institutionsledere deltog i en EVA-dag – en temadag om evaluering, arrangeret af Danmarks Evalueringsinstitut.

## EVA-dage mindsker usikkerhed over for læreplaner

Mange pædagoger og dagtilbudsledere er usikre over for evalueringsaspektet i de pædagogiske læreplaner for dagtilbudsområdet. Og netop den usikkerhed er baggrunden for at Danmarks Evalueringsinstitut siden sidste år har tilbudt temadage for pædagogiske konsulenter og dagtilbudsledere. De såkaldte EVA-dage. Og de falder på et tørt sted, mener Tina Schmidt Nannerup.

”Jeg fik flere ahaoplevelser i løbet af

dagen. For det første at evaluering er en planlagt proces. Man går ikke bare en tur, men sætter sig ned inden og snakker om hvorfor man vil gå en tur, og hvad man gerne vil arbejde med på turen. For det andet at man opstiller et evalueringsmål samtidig med at man planlægger en aktivitet.”

Gitte Jørgensen, leder af daginstitutionen Gustavsminde i Assens, supplerer: ”Vi fik en systematik i vores arbejde med dokumentation og evaluering. Et fælles sprog. Den tavse viden vi havde, blev italesat og brugbar.”

## Indholdet afhænger af deltagerne

EVA-dagene er indtil videre blevet afholdt i 23 kommuner. Hvert sted har indholdet været forskelligt. Nogle kommuner har ønsket at dagen blev bygget op om materialet Tegn på læring som EVA har udviklet, og som mange institutioner allerede arbejder med. Andre har foretrukket en mere generel indføring i hvordan man skaber sammenhæng mellem evaluerings spørgsmål, dokumentation, vurdering og opfølgning, mens atter andre har arbejdet med at forstå forskellige evalueringsmodeller – i forhold til

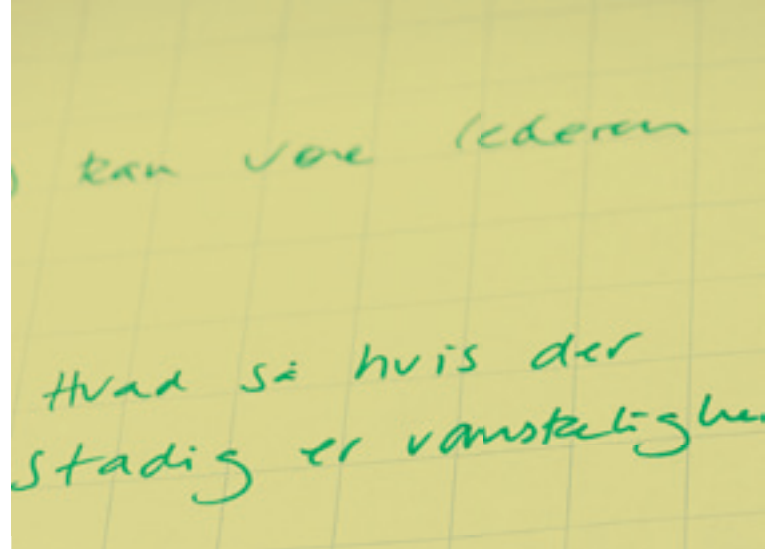
om man evaluerer proces, mål eller virkning. ”Alle steder har dagen dog taget udgangspunkt i deltagerne egne erfaringer og problemstillinger,” fortæller Persille Schwartz, evalueringskonsulent og ansvarlig for EVA-dagene.

”Vi lader deltagerne arbejde med deres egne evalueringsspørgsmål som fx hvordan de kan evaluere det de er optaget af – fx tiden i garderoben som pædagogisk aktivitet eller koble det pædagogiske arbejde til den årlige læreplansevaluering. På den måde får de i løbet af dagen forberedt en evaluering de kan gå direkte hjem og præsentere for deres kolleger eller sætte i gang i deres dagtilbud.”

## Udfordringen er tid til formidling

Den store udfordring for kursusedtagerne er at finde tid til at formidle det de lærer på kurset, til resten af institutionen, lyder det samstemmende fra Gitte Jørgensen og Tina Schmidt Nannerup. I Assens valgte Gitte Jørgensen at holde en pædagogisk dag hvor hun sammen med personalet indarbejdede evalueringsspørgsmål og -metode i de skemaer huset i forvejen lavede læreplaner ud fra. Disse hænger nu fremme på opslagstav-

“Vi fik en systematik i vores arbejde med dokumentation og evaluering. Et fælles sprog. Den tavse viden vi havde, blev italesat og brugbar.”



EVA-DAGE

len så både personale og forældre kan følge med i den pædagogiske læring og udvikling.

I Fredensborg bruger Tina Schmidt Nannerup skemaerne fra kurset til de ugentlige pædagogmøder. “De giver overblik og hjælper personalet til at blive skarpe i forhold til de enkelte delmål,” konstaterer Tina Schmidt Nannerup.

“Indimellem hopper vi frem og tilbage mellem rubrikkerne i skemaet for at finde frem til det rigtige læringsmål. Ligesom vi gjorde på EVA-dagen,” siger hun og uddyber: “Vi kom med det mål at børnene skulle have et kendskab til naturen og årstidernes skiften. Men det viste sig at være for bredt. Vi måtte ændre målet så det handlede om at børnene skulle vise interesse for naturen. Det kunne vi undersøge ved fx at se på om de samlede blade op når vi var på tur om efteråret.”

Også i forhold til selve dokumentationen af evalueringsspørgsmål er Frugthavens souschef blevet inspireret.

“Fotos siger meget, men ikke det hele. I nogle sammenhænge er der brug for

observationsark eller læringshistorier – at vi observerer fx hvad børnene fortæller når de indgår i sociale relationer.”

#### **EVA-dage – nu også for fritidshjemmet**

Tina Schmidt Nannerup har i lighed med de andre pædagogiske ledere og souschefer i Fredensborg Kommune ikke blot arbejdet videre med evalueringsredskaberne hjemme i institutionen. Kommunens pædagogiske konsulent, Jette Kyhl, vurderede nemlig at de øvelser og diskussioner deltagerne kom igennem på EVA-dagen, gjorde en forskel hun gerne ville følge op på. Og hun hyrede derfor EVA's konsulenter til en ekstra temadag.

“Vi besluttede at lade alle mødes igen efter et år for at se hvor kurset havde sået frø, og hvor det havde givet problemer.”

Og langt de fleste institutioner var et andet sted end da de mødtes første gang. “Det var tydeligt at de havde arbejdet med det i det år der var gået. Tidligere havde mange meget svært ved at sætte mål og vurdere om målene var nået. Deres konklusioner gik hurtigt på om en

aktivitet var god eller dårlig. Til opfølgingsmødet havde de, inspireret af materialet, udviklet nye rammer og kunne langt bedre differentiere imellem hvad der var børnenes, og hvad der var de voksnes læring. De var også blevet mere bevidste om hvornår de skulle evaluere. Og hvornår de skulle springe over,” siger Jette Kyhl, der understreger at de få institutioner der efter EVA-dagen først på året endnu ikke var kommet rigtigt i gang med at bruge materialet Tegn på læring, blev inspireret til det på opfølgingsdagen.

Planen er nu at institutionerne skal fortsætte evalueringsprocessen på egen hånd. Gerne i samarbejde med de søsterinstitutioner de har mødt og arbejdet sammen med på kurset.

Og Jette Kyhl har allerede planlagt endnu en temadag om evaluering. Denne gang er det kommunens fritidshjem og klubber der står for tur.

“Vi vil gerne have systematik ind i vores arbejde med kvalitetsudvikling. Og vi mener det er oplagt at tænke fritidshjem og klubber med.”